



## Дом Д1 -02

Размеры проекта

4.7 × 7.6 / 31 м<sup>2</sup>

Цена

756 050 ₺

### Брус



45 мм



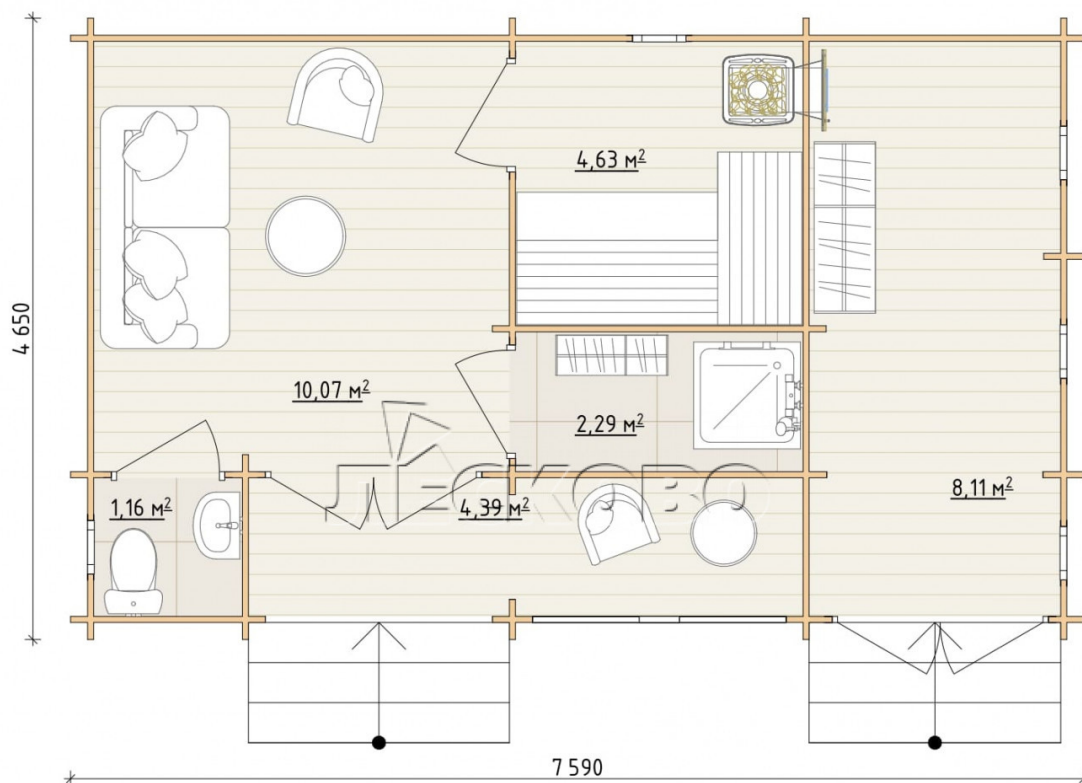
65 мм  
+ 211 860 ₺

### Сборка домокомплекта

Сборка не требуется

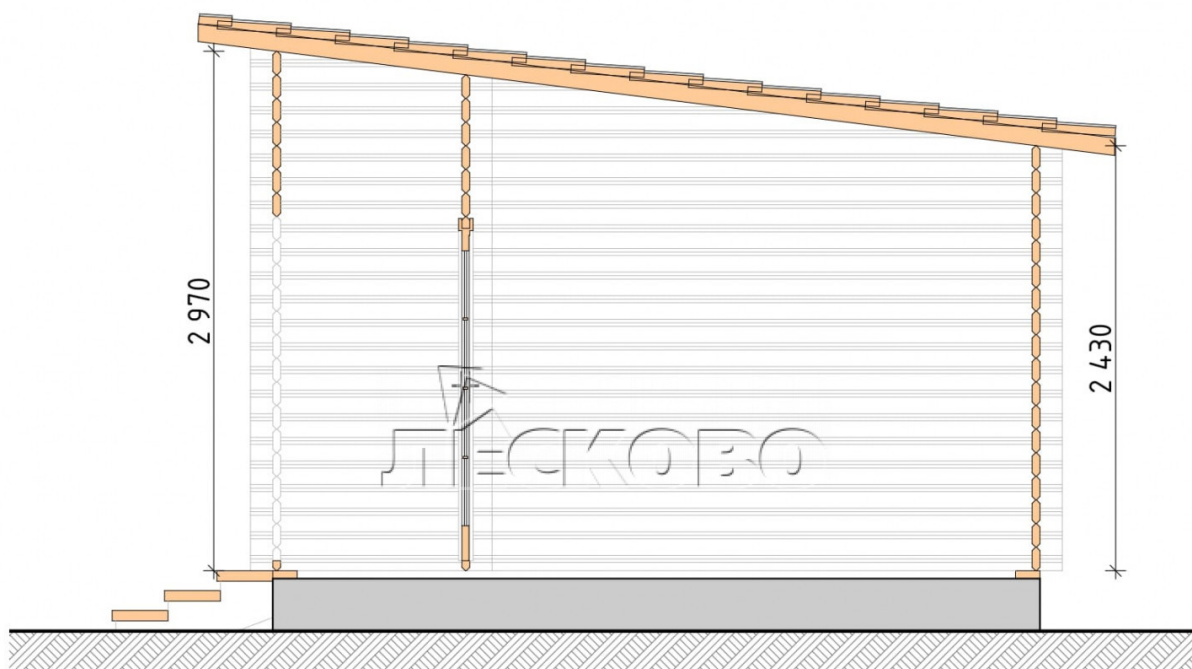
Требуется сборка  
+ 189 013 ₺

# Планировка проекта









## Полный домокомплект

- Стеновой комплект: мини-брус камерной сушки 44мм×145 мм. с чашами под проект. Материал дерева — ель, сосна (ГОСТ 8486). Влажность 12-16%. Высота стен 2,16 м.;
- Лаги, нижняя обвязка: доска 45×145 мм. камерной сушки 12-16%;
- Полы: половая доска 35 мм., камерной сушки;
- Потолок: имитация бруса 20×135 мм., камерной сушки;
- Деревянные окна, стекло 4 мм., одинарные. Обработка бесцветным антисептиком. Фурнитура;



0.40×0.38 м.5 шт.

- Деревянные двери;



0.84×1.885 м. Бан.20.84×1.885 м.

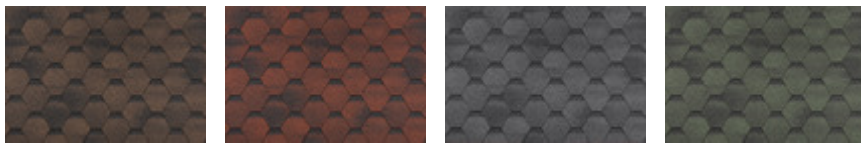
шт.

Межк.1 шт.

1.62×1.885 м.2 шт.

7. Наличники: сухая строганная доска 20×100 мм.;

8. Кровля: битумная черепица «Шинглас»;



9. Плинтус 35 мм.

+7 (921) 913-26-04

Санкт-Петербург, Ленинский пр. 151