



Дом ДЛ-10

Размеры проекта

7.3 × 10.8 / 70.5 м²

Цена

1 318 460 ₺

Брус



45 мм



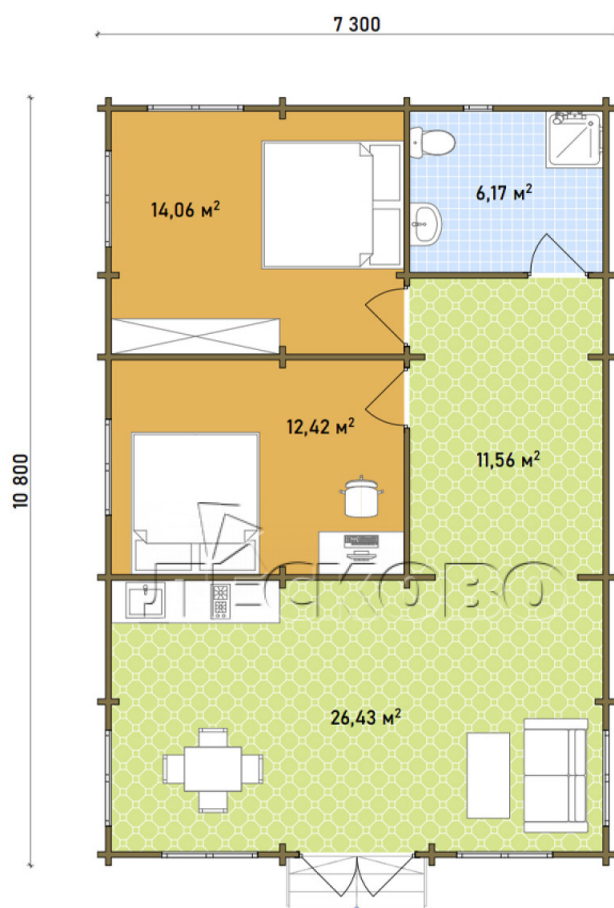
65 мм
+ 361 580 ₺

Сборка домокомплекта

Сборка не требуется

Требуется сборка
+ 329 615 ₺

Планировка проекта







Полный домокомплект

- Стеновой комплект: мини-брус камерной сушки 44мм×145 мм. с чашами под проект. Материал дерева — ель, сосна (ГОСТ 8486). Влажность 12-16%. Высота стен 2,16 м.;
- Лаги, нижняя обвязка: доска 45×145 мм. камерной сушки 12-16%;
- Полы: половая доска 35 мм., камерной сушки;
- Потолок: имитация бруса 20×135 мм., камерной сушки;
- Деревянные окна, стекло 4 мм., одинарные. Обработка бесцветным антисептиком. Фурнитура;



0.40×0.38 м. 1 шт. 1.34×0.91 м. 7 шт.

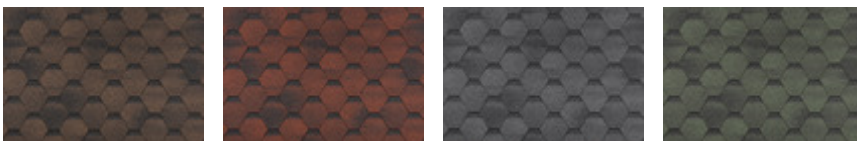
- Деревянные двери;



0.84×1.885 м.
Межк. 3 шт. 1.62×1.885 м. 1 шт.

7. Наличники: сухая строганная доска 20×100 мм.;

8. Кровля: битумная черепица «Шинглас»;



9. Плинтус 35 мм.

+7 (921) 913-26-04

Санкт-Петербург, Ленинский пр. 151