



Дом ДЛ-04

Размеры проекта

7.8 × 11 / 76 м²

Цена

1 468 000 ₹

Брус



45 мм



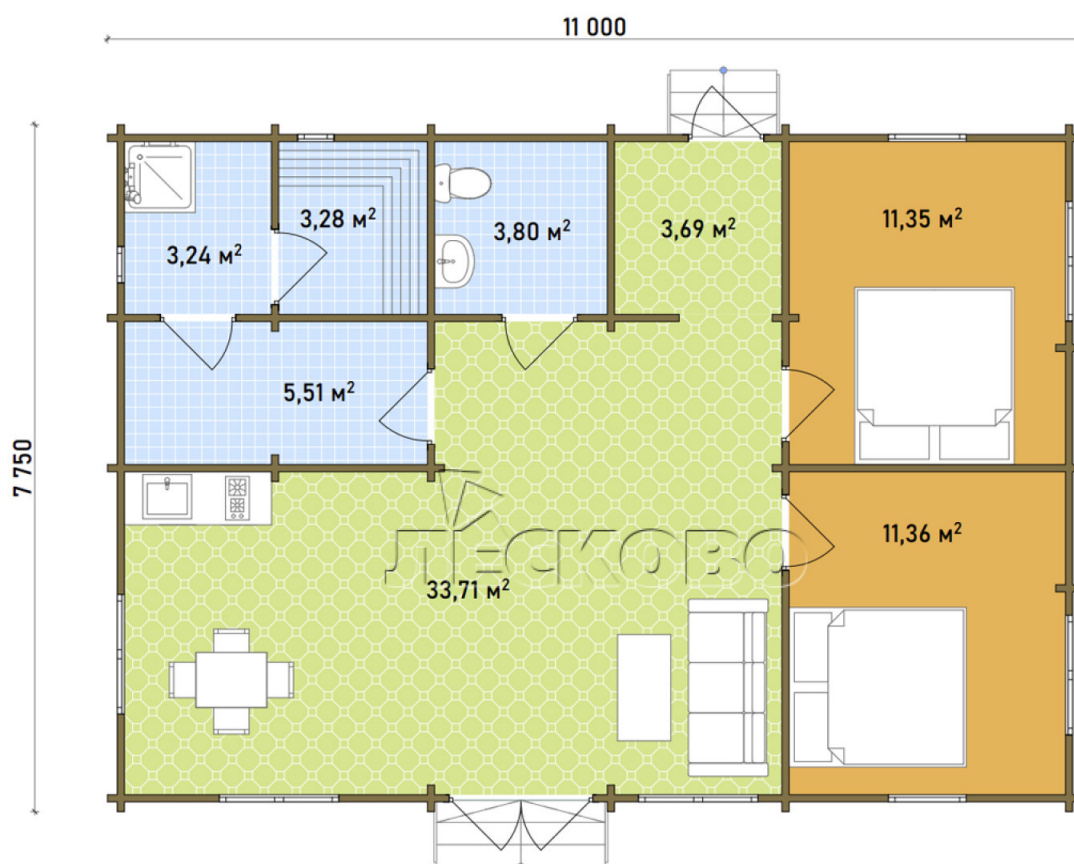
65 мм
+ 386 530 ₹

Сборка домокомплекта

Сборка не требуется

Требуется сборка
+ 367 000 ₹

Планировка проекта







Полный домокомплект

- Стеновой комплект: мини-брус камерной сушки 44мм×145 мм. с чашами под проект. Материал дерева — ель, сосна (ГОСТ 8486). Влажность 12-16%. Высота стен 2,16 м.;
- Лаги, нижняя обвязка: доска 45×145 мм. камерной сушки 12-16%;
- Полы: половая доска 35 мм., камерной сушки;
- Потолок: имитация бруса 20×135 мм., камерной сушки;
- Деревянные окна, стекло 4 мм., одинарные. Обработка бесцветным антисептиком. Фурнитура;



0.40×0.38 м.2 шт.



0.87×1.17 м.2 шт.



1.34×0.91 м.2 шт.



1.34×1.17 м.4 шт.

- Деревянные двери;



0.84×1.885 м. Бан.20.84×1.885 м.
шт.



Межк.4 шт.



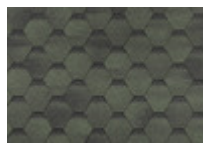
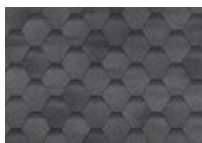
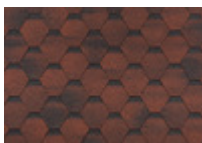
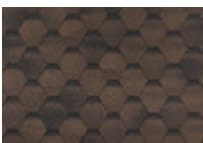
0.84×1.885 м.
Остекл.1 шт.



1.62×1.885 м.1 шт.

7. Наличники: сухая строганная доска 20×100 мм.;

8. Кровля: битумная черепица «Шинглас»;



9. Плинтус 35 мм.

+7 (921) 913-26-04

Санкт-Петербург, Ленинский пр. 151